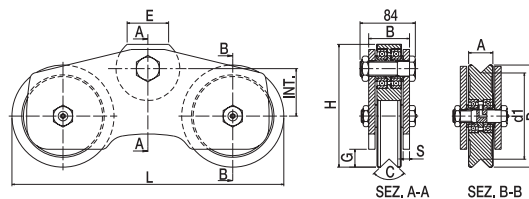


I Ruote con appoggio centrale a bilancere per cancelli pesanti - gola V

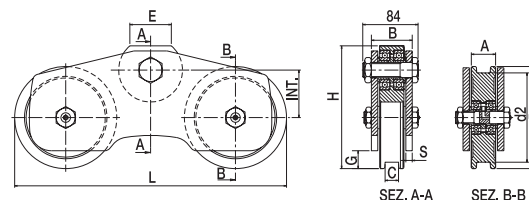
- UK Wheels with central support rocker arm for heavy gates - V groove
- D Doppelaufrolle mit mittiger Auflage fuer schwere Tore - V Nut
- F Roues à balancier avec appui central - gorge V (portail lourd)
- E Ruedas especiales para puertas y cancelas muy pesadas con apoyo central balanceado - guía V
- RUS Ролик двойной с центральной опорой для тяжелых ворот паз V



Articolo - Article		L	H	D	d1	A	B	C	E	G	S	Interasse Wheelbase	Portata Capacity		
Riferimento - Reference		mm		∅	mm	mm	V		mm			mm	x1	N°	
RBI 160 V	RT 00 16 VB	420	190	160	133	38	64	96°	60	29	10	72	1000	1	19
RBI 200 V	RT 00 20 VB	485	270	200	173	38	64	96°	70	46	10	125	1300	1	30
RBI 250 V	RT 00 25 VB	528	295	250	233	38	64	96°	70	72	10	125	1800	1	33

I Ruote con appoggio centrale a bilancere per cancelli pesanti - gola U

- UK Wheels with central support rocker arm for heavy gates - U groove
- D Doppelaufrolle mit mittiger Auflage fuer schwere Tore - U Nut
- F Roues à balancier avec appui central - gorge U (portail lourd)
- E Ruedas especiales para puertas y cancelas muy pesadas con apoyo central balanceado - guía U
- RUS Ролик двойной с центральной опорой для тяжелых ворот паз U

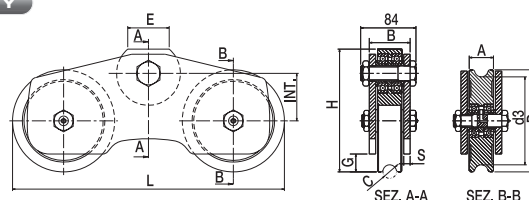


Articolo - Article		L	H	D	d2	A	B	C	E	G	S	Interasse Wheelbase	Portata Capacity		
Riferimento - Reference		mm		∅	mm	mm	U		mm			mm	x1	N°	
RBI 160 U	RT 00 16 UB	426	190	160	138	38	64	21	60	29	10	72	1000	1	19
RBI 200 U	RT 00 20 UB	485	270	200	178	38	64	21	70	46	10	125	1300	1	30
RBI 250 U	RT 00 25 UB	528	295	250	228	38	64	21	70	72	10	125	1800	1	33

I Ruote con appoggio centrale a bilancere per cancelli pesanti - gola O per

- UK Wheels with central support rocker arm for heavy gates - O groove
- D Doppelaufrolle mit mittiger Auflage fuer schwere Tore - O Nut
- F Roues à balancier avec appui central - gorge O (portail lourd)
- E Ruedas especiales para puertas y cancelas muy pesadas con apoyo central balanceado - guía O
- RUS Ролик двойной с центральной опорой для тяжелых ворот паз O

NEW OMEGA NEW OMEGA 2
HEAVY



Articolo - Article		L	H	D	d3	A	B	C	E	G	S	Interasse Wheelbase	Portata Capacity		
Riferimento - Reference		mm		∅	mm	mm	O		mm			mm	x1	N°	
RBI 160 O	RT 00 16 OB	426	190	160	141	38	64	21	60	29	10	72	1000	1	19
RBI 200 O	RT 00 20 OB	485	270	200	181	38	64	21	70	46	10	125	1300	1	31,8
RBI 250 O	RT 00 25 OB	528	295	250	231	38	64	21	70	72	10	125	1800	1	33