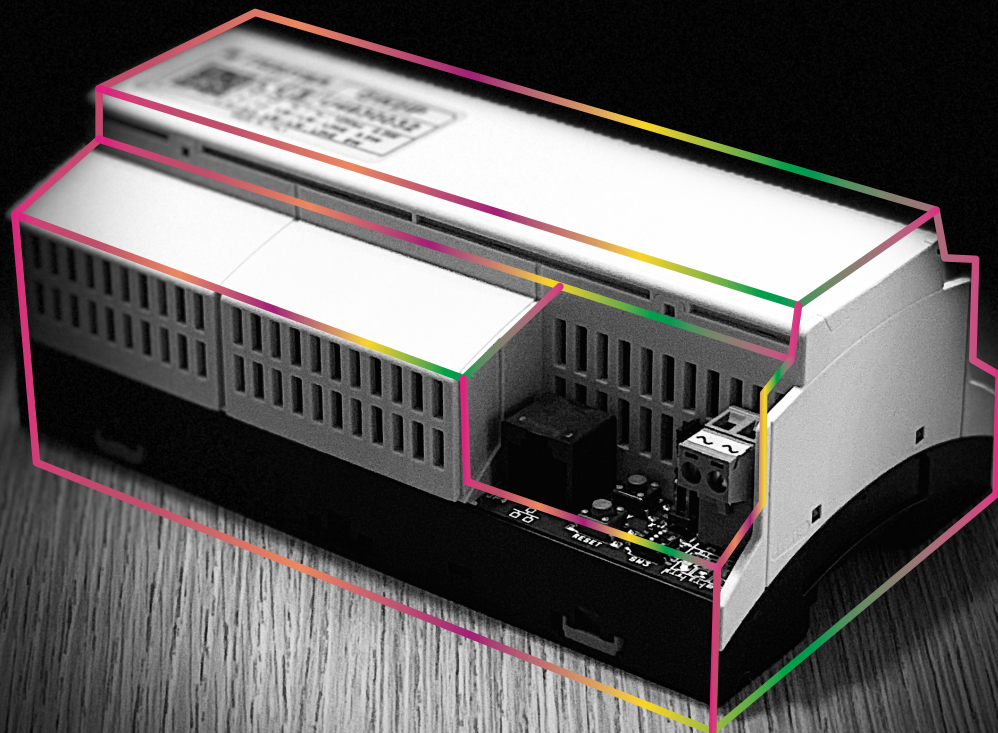




**gateway**  
**EVOLUTION**

*Your daily Solution*





# gateway EVOLUTION



- **un solo módulo** para todo el sistema
- también para **sistemas existentes**
- conexión a nuevos usuarios **realmente fácil!**



*your daily  
Solution*

**DUO**  
S Y S T E M

En la visión de Farfisa, los contextos de **IP y Domótica**, en los que el usuario del sistema requiere una conexión continua a su sistema de videoportero, lo que permite la disponibilidad **remota y la accesibilidad**, se materializan con la extensión del sistema digital Duo System que interactúa con el mundo IP.

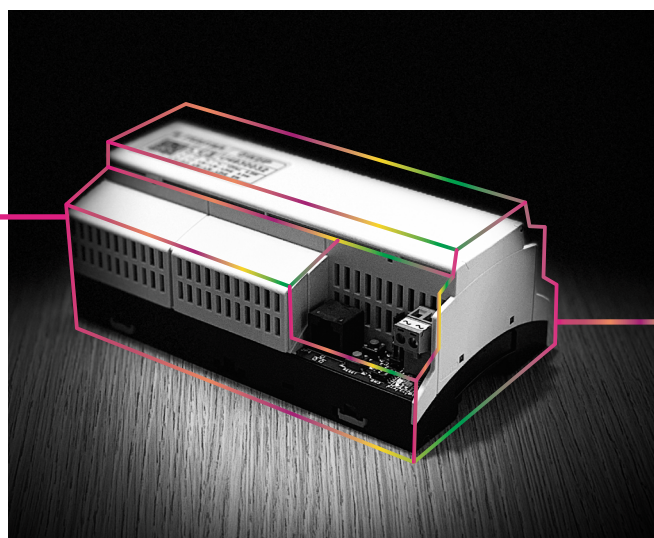
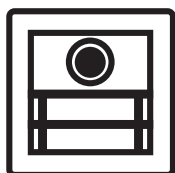
## GW2IP

**Módulo gateway que permite interconectar el sistema Duo con el mundo IP, expandiéndolo funcionalidad.**

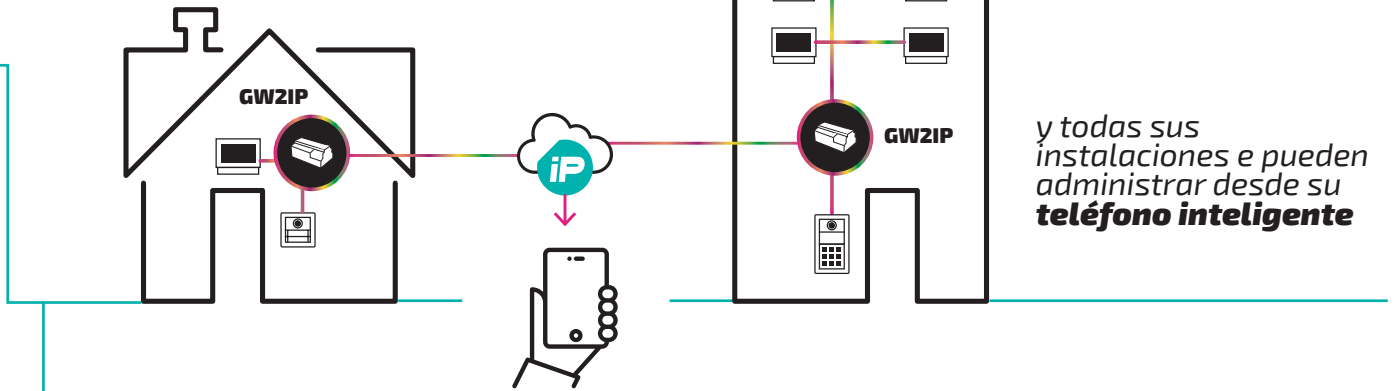
Entre las características: la capacidad de recibir las videollamadas, hablar con el visitador y controlar el acceso, incluso de remoto, sin límites de distancia. El sistema se basa en el servicio cloud Farfisa, desarrollado específicamente para hacer lo más simple posible la instalación, el uso y el mantenimiento del sistema. El gateway se puede usar no solo para instalaciones mono-familiar, pero también dentro de uno o más apartamentos de un sistema multi-familiar o como dispositivo compartido entre todos los apartamentos de una misma instalación; en todos los casos se requiere disponibilidad de una conexión a Internet, con o sin cables

Cualquier usuario puede asociar más dispositivos móviles (smartphone o tableta) que se activan conjuntamente con la llegada de la llamada; solo el usuario que contestara por primero podrá hablar con el visitante y abrir la cerradura. El sistema también integra la función de memoria de video. La aplicación IPWAY CLOUD está disponible para ambos sistemas, **Android e iOS**, en sus respectivas tiendas.

El gateway GW2IP se puede alimentar tanto a través del bus DUO como con una fuente de alimentación local separada. Instalación posible en una carril DIN (9 módulos).



**Un único módulo de gateway para cada instalación**



Y todas sus instalaciones e pueden administrar desde su **teléfono inteligente**

## características técnicas



**Aplicación IpWay Cloud para iOS y Android**



**Conexión a la red local a través de Ethernet o Wi-Fi**



**Infraestructura de cloud propietaria**



**Conexión automática a el cloud**



**Interfaz de programación web simplificada**

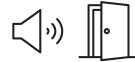


Farfisa  
**IP cloud**

## funciones



Videollamadas



Audio bidireccional y apertura remota de puertas



Aviso de empuje  
Aviso de llamada perdida en caso de respuesta perdida



Control de encendido automático en todas las estaciones externas en una instalación



Activación de audio con todas las estaciones externas incluso en caso de autoencendido



Lista de eventos con todas las llamadas, respuestas (incluso las perdidas), con hora y fecha (para 1 mes)



Memoria de video con 4 imágenes por cada llamada recibida (para 1 mes)



Gestión remota de actuadores  
Gestión remota de sensores



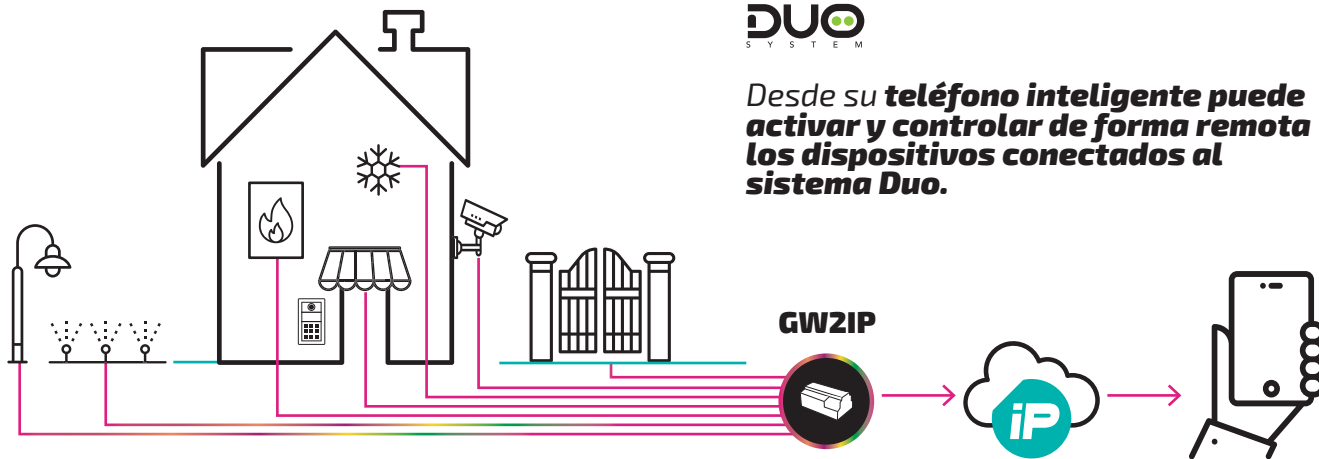
Integración con cámaras de videovigilancia



Compatibilidad con las instalaciones existentes de Duo

**DUO**  
SYSTEM

Desde su **teléfono inteligente puede activar y controlar de forma remota los dispositivos conectados al sistema Duo.**



## ejemplos de aplicaciones

- Estás en la oficina y te llaman a la puerta, no hay nadie en casa. **Tu smartphone suena, ves a la persona, le hablas y si lo deseas puedes abrirle.**



- Estás en el supermercado, tu hijo llama a la puerta porque no tiene las llaves y nadie está en casa. **Tu smartphone suena, lo ves, hablas con él y le abres.**

- Estás en un taxi y un visitador llama a tu puerta. **Suena tu smartphone, ves a la persona, le hablas y si lo deseas puedes abrirle.**



- Estás en la bañera y te llaman a la puerta. **Suena tu smartphone, ve a la persona, le hablas y si lo deseas puedes abrirle.**

- Estás en el bar y quieres verificar si hay alguien en el camino de entrada. **Toma tu smartphone, abre la aplicación y conéctate a la cámara y mira si hay alguien.**



**ACI srl** Via Ezio Vanoni, 3 · 60027 Osimo (An) · ITALY  
T +39 071.7202038 | F +39 071.7202037  
[info@farfisa.com](mailto:info@farfisa.com) | [www.farfisa.com](http://www.farfisa.com)



MADE IN ITALY